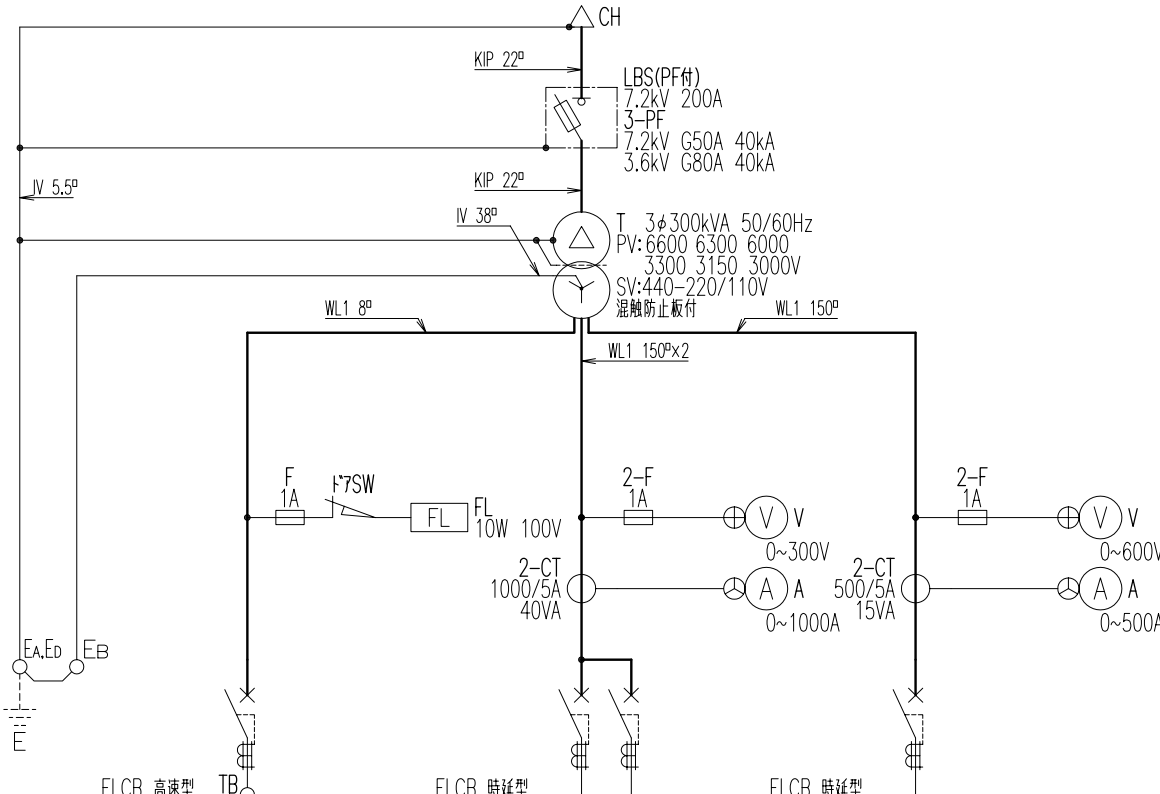


3φ 3W 6600/3300V 50/60Hz

坑内用キュービクル  
CD-M型 300kVA

モルト変圧器 JEC-2200-1995  
 型 式 CD-M 定格容量 300 kVA  
 冷却方式 AN 周波数 50/60Hz  
 試験電圧値 短絡インピーダンス  
 一次 LI60 AC22kV / %140C  
 二次 AC 4kV 耐熱クラス H  
 変圧器質量 1550 kg 総質量 1900 kg  
 混触防止板付

端 子	電圧 (V)	電流 (A)
U V W	F6600	26.2
	R6300	27.5
	F6000	28.9
	F3300	52.5
	R3150	55.0
F3000	57.7	
U <sub>1</sub> V <sub>1</sub> W <sub>1</sub>	F440	394
U <sub>2</sub> V <sub>2</sub> W <sub>2</sub>	R220	787
V <sub>3</sub> W <sub>3</sub>	单相 110	45.5



ELCB 高速型  
30mA 0.1s

P	2
AF	50
AT	50
NO.	
称 名	
負 荷	

1φ 2W 110V  
最大5kVA

ELCB 時延型  
200mA 0.3s

P	3	3
AF	400	400
AT	400	400
NO.		
称 名		
負 荷		

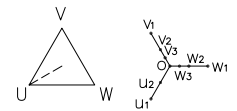
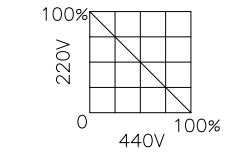
3φ 3W 220V

ELCB 時延型  
200mA 0.3s

P	3
AF	400
AT	400
NO.	
称 名	
負 荷	

3φ 3W 440V

同時負荷分担曲線



担当 CHRG.	管理番号 LOT.NO.	御注文主 CUSTOMER	殿
日付 DATE 2000.08.23	用途 USE 坑内用キュービクル 300kVA	品名 TITLE 単線結線図	シート番号 SHT.NO.
尺度 SCALE χ	淀川変圧器株式会社 YODOGAWA TRANSFORMER CO.,LTD.	図番 DWG.NO. CDM300SA10	

記号 MARK	変更記章 CHANGE CONTENTS	目付 DATE	承認 APRD. 2000.08.23	検図 CHKD. 2000.08.23	製図 DRWN. 2000.08.23	設計 DSND. 2000.08.23	単位 DIM mm
3			青木	青木	松木	奥田	
2							
1							