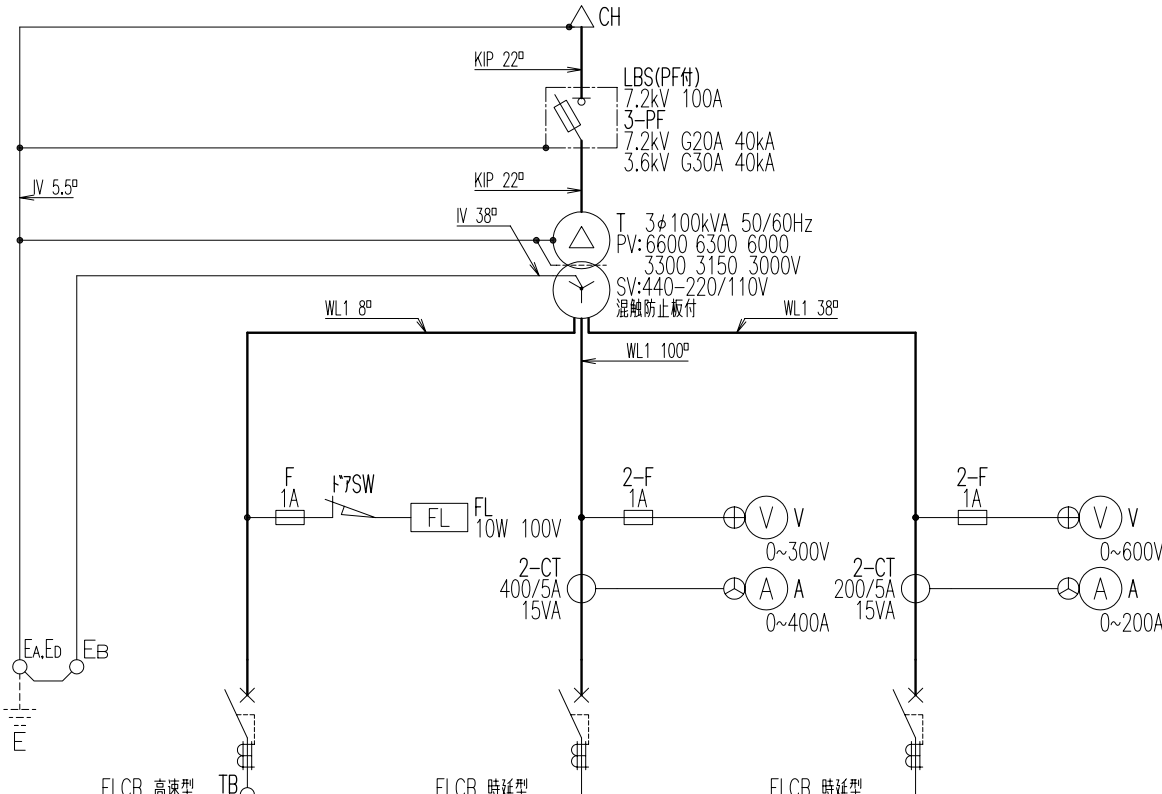


3φ 3W 6600/3300V 50/60Hz

坑内用キュービクル
CD-M型 100kVA

モルト変圧器 JEC-2200-1995
 型 式 CD-M 定格容量 100 kVA
 冷却方式 AN 周波数 50/60Hz
 試験電圧値 短絡インピーダンス
 一次 LI60 AC22kV / %140C
 二次 AC 4kV 耐熱クラス H
 変圧器質量 680 kg 総質量 1000 kg
 混触防止板付

端 子	電圧 (V)	電流 (A)
U V W	F6600	8.75
	R6300	9.16
	F6000	9.62
	F3300	17.5
	R3150	18.3
F3000	19.2	
U ₁ V ₁ W ₁	F440	131
U ₂ V ₂ W ₂	R220	262
V ₃ W ₃	单相 110	45.5



ELCB 高速型
30mA 0.1s

P	2
AF	50
AT	50
NO.	
称 名	
荷 重	

1φ 2W 110V
最大5kVA

ELCB 時延型
200mA 0.3s

P	3
AF	400
AT	300
NO.	
称 名	
荷 重	

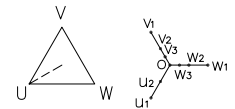
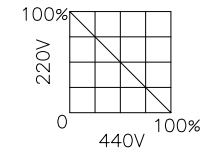
3φ 3W 220V

ELCB 時延型
200mA 0.3s

P	3
AF	225
AT	150
NO.	
称 名	
荷 重	

3φ 3W 440V

同時負荷分担曲線



担当	CHRG.	管理番号	LOT.NO.	御注文主	CUSTOMER
日付	DATE	用途	USE	品名	TITLE
2000.07.13		坑内用キュービクル 100kVA		単線結線図	
尺 度	SCALE	淀川変圧器株式会社 YODOGAWA TRANSFORMER CO.,LTD.		図番	DWG.NO
χ					CDM100SA10
単位	DIM	シート番号 SHT.NO			
mm		殿			

承認	APRD.	検図	CHKD.	製図	DRWN.	設計	DSND.
2000.07.13		2000.07.13		2000.07.13		2000.07.13	
青木		青木		奥田		奥田	
変更記号	CHANGE	記号	CONTENTS	目付	DATE		