

3φ 3W 6600/3300V 50/60Hz

坑内用キュービクル
CD-M型 200kVA
(増設用分岐盤付)

モルト変圧器

JEC-2200-1995

型式 CD-M

定格容量 200 kVA

冷却方式 AN

周波数 50/60Hz

試験電圧値

短絡インピーダンス

一次 LI60 AC22kV

/ %140C

二次 AC 4kV

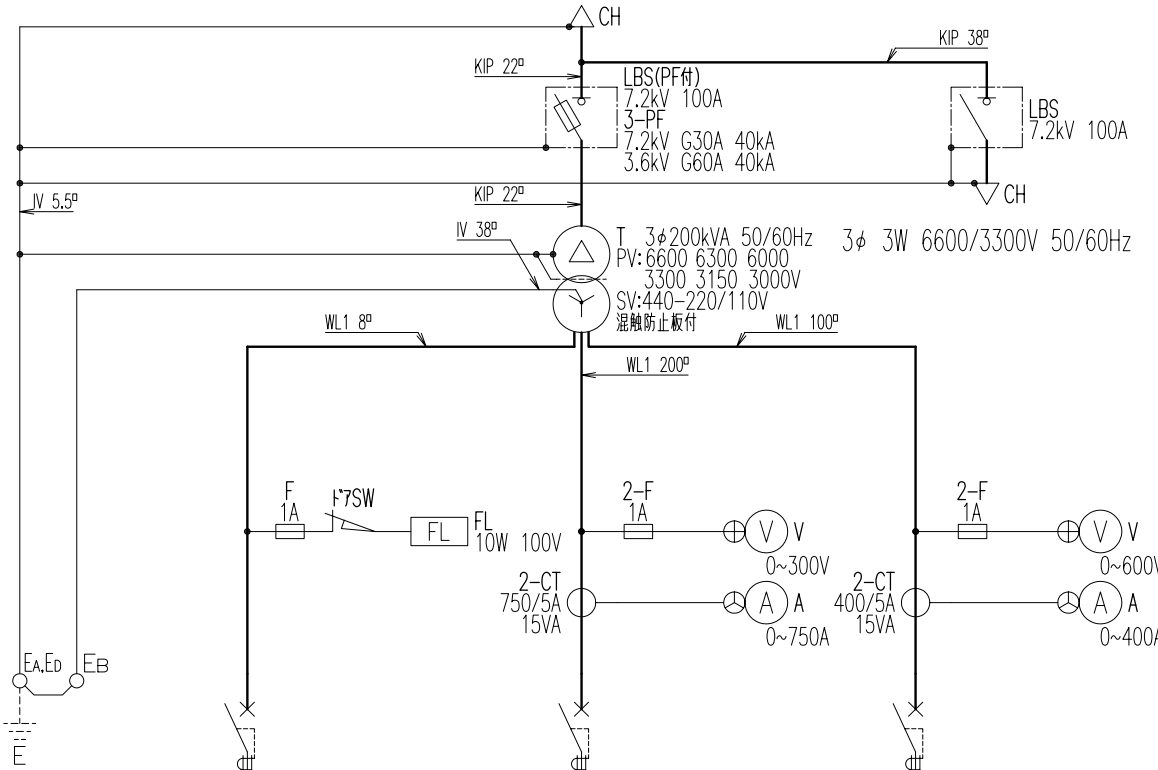
耐熱クラス H

変圧器質量 1100 kg

総質量 1600 kg

混触防止板付

端子	電圧(V)	電流(A)
U V W	F6600	17.5
	R6300	18.3
	F6000	19.2
	F3300	35.0
	R3150	36.7
	F3000	38.5
U ₁ V ₁ W ₁	F440	262
U ₂ V ₂ W ₂	R220	525
V ₃ W ₃	単相 110	45.5



ELCB 高速型
30mA 0.1s

P	2
AF	50
AT	50
NO.	
称	
名	
荷	
負	

1φ 2W 110V
最大5kVA

ELCB 時延型
200mA 0.3s

P	3
AF	600
AT	600
NO.	
称	
名	
荷	
負	

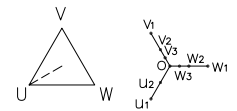
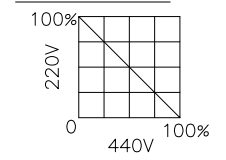
3φ 3W 220V

ELCB 時延型
200mA 0.3s

P	3
AF	400
AT	300
NO.	
称	
名	
荷	
負	

3φ 3W 440V

同時負荷分担曲線



担当	CHRG.	管理番号	LOT.NO.	御注文主	CUSTOMER
日付	DATE	用途	USE	品名	TITLE
2007.06.29		坑内用キュービクル	200kVA	単線結線図	
尺度	SCALE	図番	DWG.NO	シート番号	SHT.NO
χ		淀川変圧器株式会社	CDM200SAA0		

承認	APRD.	2007.06.29	検図	CHKD.	2007.06.29	製図	DRWN.	2007.06.29	設計	DSND.	2007.06.29	単位	DIM	mm
記号	変更	記号	目付	奥田	松木	藤井	松木							