

3φ 3W 6600/3300V 50/60Hz

坑内用キュービクル
CD-M型 150kVA
(増設用分岐盤付)

モルト変圧器

JEC-2200-1995

型式 CD-M

定格容量 150 kVA

冷却方式 AN

周波数 50/60Hz

試験電圧値

短絡インピーダンス

一次 LI60 AC22kV

/ %140C

二次 AC 4kV

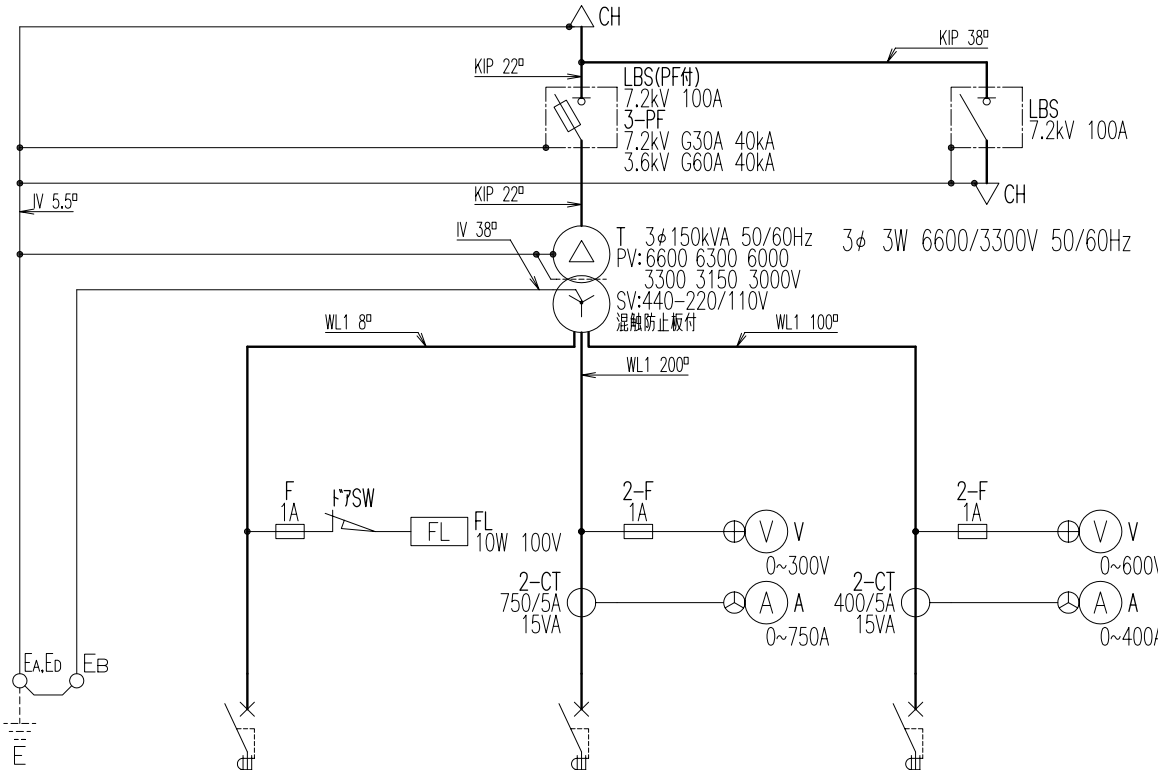
耐熱クラス H

変圧器質量 1100 kg

総質量 1600 kg

混触防止板付

端子	電圧(V)	電流(A)
U V W	F6600	13.1
	R6300	13.7
	F6000	14.4
	F3300	26.2
	R3150	27.5
	F3000	28.9
U ₁ V ₁ W ₁	F440	197
U ₂ V ₂ W ₂	R220	394
V ₃ W ₃	単相 110	45.5



ELCB 高速型
30mA 0.1s

P	2
AF	50
AT	50
NO.	
称	
名	
荷	
負	

1φ 2W 110V
最大5kVA

ELCB 時延型
200mA 0.3s

P	3
AF	600
AT	600
NO.	
称	
名	
荷	
負	

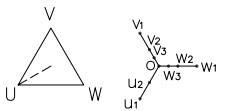
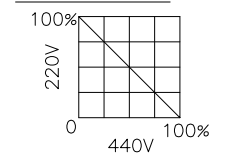
3φ 3W 220V

ELCB 時延型
200mA 0.3s

P	3
AF	400
AT	300
NO.	
称	
名	
荷	
負	

3φ 3W 440V

同時負荷分担曲線



担当	CHRG.	管理番号	LOT.NO.	御注文主	CUSTOMER
日付	DATE	用途	USE	品名	TITLE
2007.06.29	2007.06.29	坑内用キュービクル	150kVA	単線結線図	シート番号 SHT.NO.
尺度	SCALE	淀川変圧器株式会社		図番	DWG.NO.
χ	χ	YODOGAWA TRANSFORMER CO.,LTD.		CDM150SAA0	

承認	APRD.	2007.06.29	検図	CHKD.	2007.06.29	製図	DRWN.	2007.06.29	設計	DSND.	2007.06.29
担当者	奥田	検図者	松木	製図者	藤井	設計者	松木	単位	DIM	mm	
変更記号	変更記号	目付	DATE								