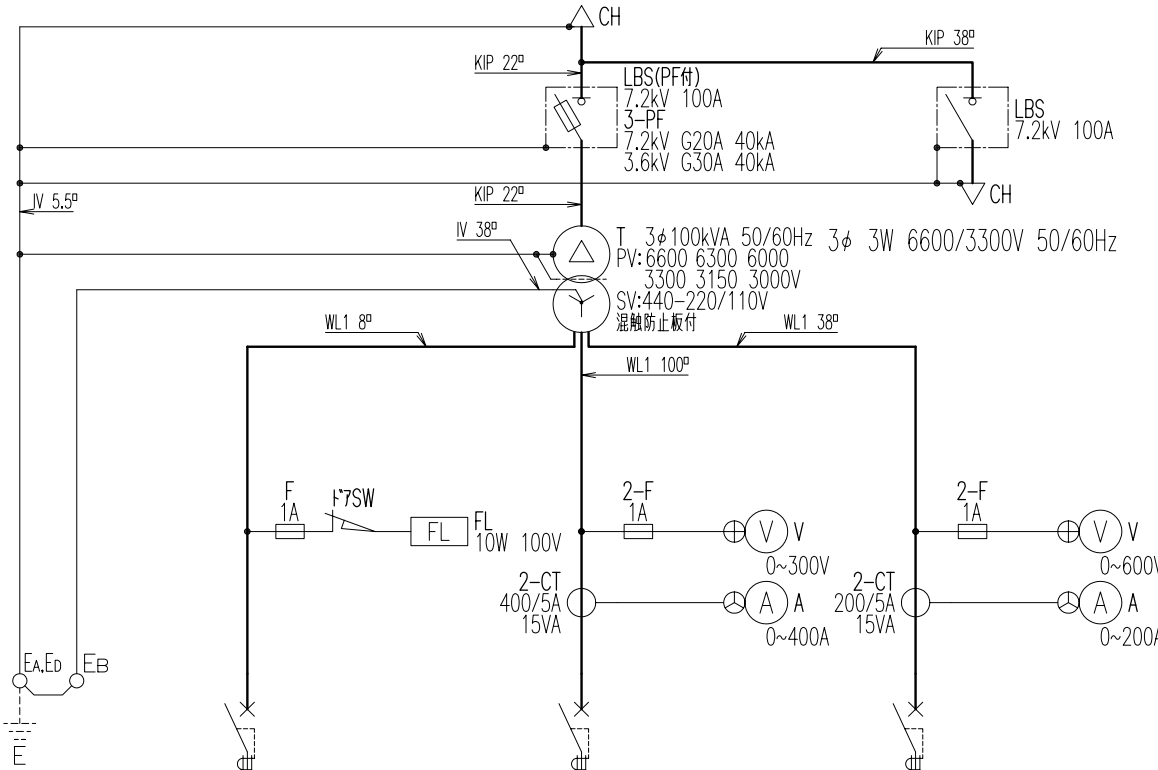


3φ 3W 6600/3300V 50/60Hz

坑内用キュービクル  
CD-M型 100kVA  
(増設用分岐盤付)

モルト変圧器 JEC-2200-1995  
 型式 CD-M 定格容量 100 kVA  
 冷却方式 AN 周波数 50/60Hz  
 試験電圧値 短絡インピーダンス  
 一次 LI60 AC22kV / %140C  
 二次 AC 4kV 耐熱クラス H  
 変圧器質量 680 kg 総質量 1100 kg  
 混触防止板付



端子	電圧(V)	電流(A)
U V W	F6600	8.75
	R6300	9.16
	F6000	9.62
	F3300	17.5
	R3150	18.3
F3000	19.2	
U <sub>1</sub> V <sub>1</sub> W <sub>1</sub>	F440	131
U <sub>2</sub> V <sub>2</sub> W <sub>2</sub>	R220	262
V <sub>3</sub> W <sub>3</sub>	単相 110	45.5

ELCB 高速型 30mA 0.1s

P
AF
AT
NO.
称
名
荷
負

TB 90A

2
50
50

1φ 2W 110V  
最大5kVA

ELCB 時延型 200mA 0.3s

P
AF
AT
NO.
称
名
荷
負

3
400
300

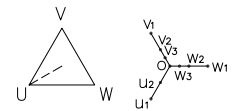
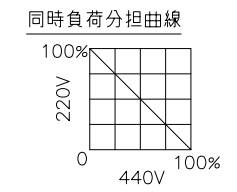
3φ 3W 220V

ELCB 時延型 200mA 0.3s

P
AF
AT
NO.
称
名
荷
負

3
225
150

3φ 3W 440V



担当 CHRG.	管理番号 LOT.NO.	御注文主 CUSTOMER
日付 DATE 2007.06.28	用途 USE 坑内用キュービクル 100kVA	品名 TITLE 単線結線図
単位 DIM mm	尺度 SCALE χ	製図 DWG.NO CDM100SAA0
承認 APRD. 2007.06.28	検図 CHKD. 2007.06.28	製図 DRWN. 2007.06.28
設計 DSND. 2007.06.28	設計 DSND. 2007.06.28	設計 DSND. 2007.06.28
奥田	松木	藤井
松木		

3	
2	
1	

変更記号  
CHANGE CONTENTS

目付  
DATE