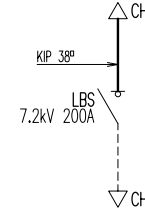


(注記) 金属ケース等のA種、C、D種及びその他の接地工事等は、標記を省略致しております。

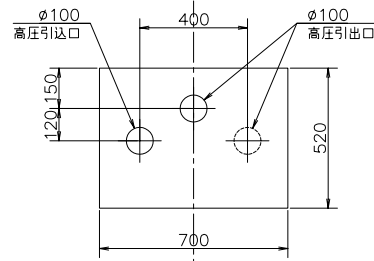
相による色別(JEM1134準拠)

三相回路	
第1相	赤
第2相	白
第3相	青
零相及び中性相	黒
単相回路	
第1相	赤
中性相	黒
第2相	青
直流	
正極(P)	赤
負極(N)	青

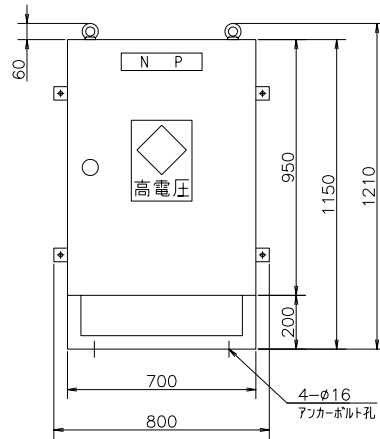
3φ 3W 6600/3300V 50/60Hz



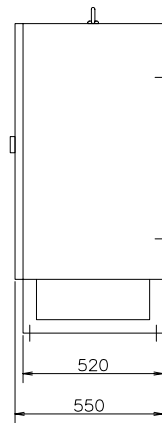
3φ 3W 6600/3300V 50/60Hz



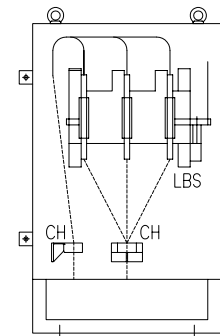
平面図



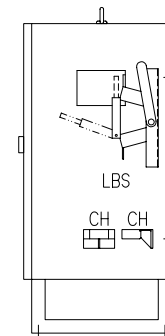
正面図



右側面図



正面図



右側面図

3	2	1	承認 APRD.	検図 CHKD.	製図 DRWN.	設計 DSND.	重量 WEIGHT	担当 CHR.G.	管理番号 LOT.NO.	御注文主 CUSTOMER
			2002.05.24	2002.05.24	2002.05.24	2002.05.24	120 kg			
変更記号	変更内容	日付	新谷	中尾	高德	新谷	単位 DIM	日付 DATE	用途 USE	品名 TITLE
MARK	CHANGE CONTENTS	DATE					mm	2000.09.06	高圧分岐盤I型(200A)	単線結線図・外形寸法図
							尺度 SCALE	図番 DWG.NO	HF1STA31	
							1/20	淀川変圧器株式会社 YODOGAWA TRANSFORMER CO.,LTD.		