

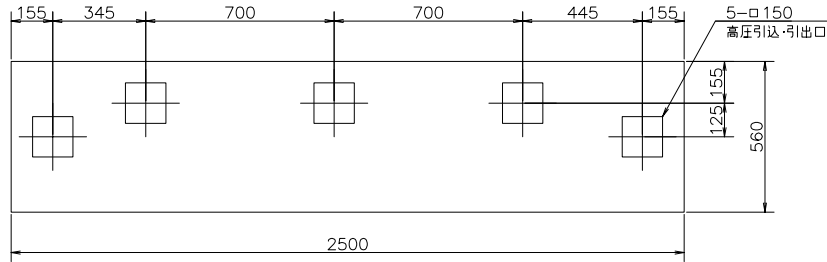
(注記) 金属ケース等のA種、C、D種及びその他の接地工事等は、標記を省略致しております。

相による色別 (JEM 1134準拠)

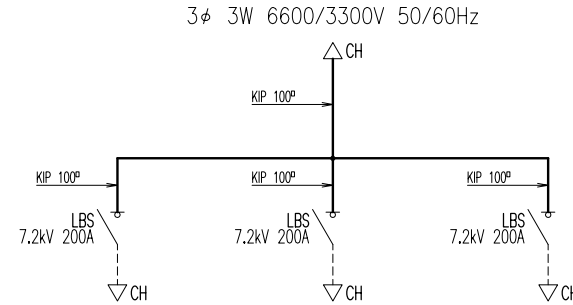
| 三相回路 | |
|---------|---|
| 第1相 | 赤 |
| 第2相 | 白 |
| 第3相 | 青 |
| 零相及び中性相 | 黒 |

| 単相回路 | |
|------|---|
| 第1相 | 赤 |
| 中性相 | 黒 |
| 第2相 | 青 |

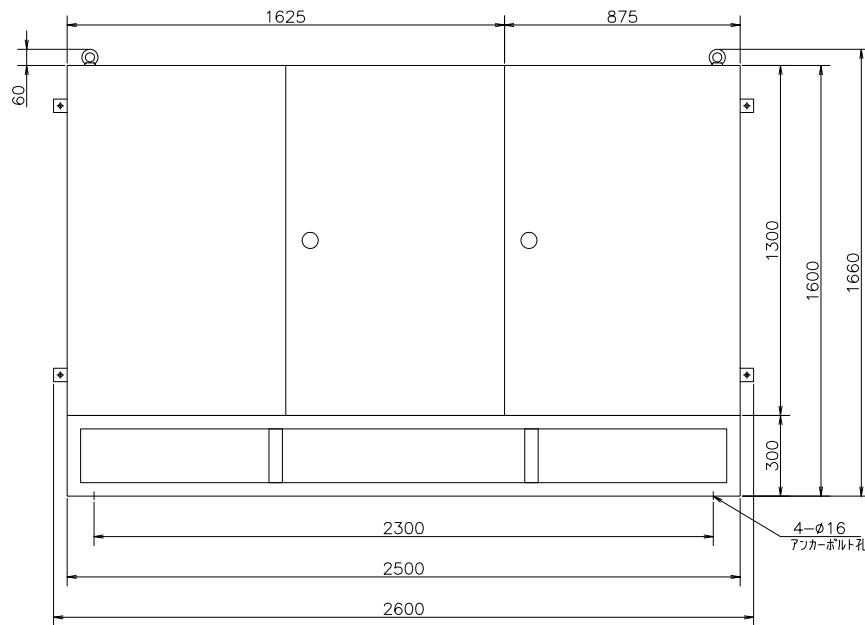
| 直流 | |
|--------|---|
| 正極 (P) | 赤 |
| 負極 (N) | 青 |



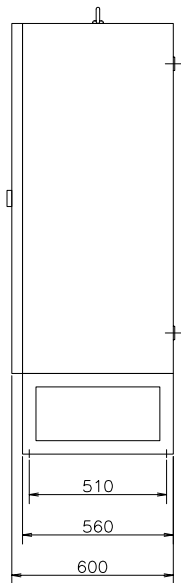
平面図



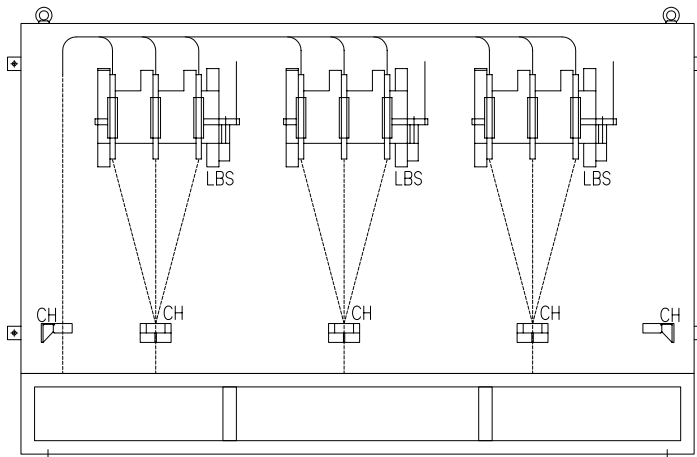
3φ 3W 6600/3300V 50/60Hz 3φ 3W 6600/3300V 50/60Hz 3φ 3W 6600/3300V 50/60Hz



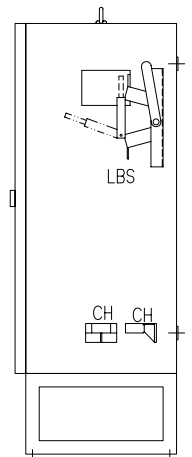
正面図



右側面図



正面図



右側面図

| | | | | | | | | | | | | | |
|---------|----------------------|---------|---------------------|---------------------|---------------------|---------------------|------------------|-----------|---------------|---|-----------------------|----------------------|--------------|
| 3 | 2 | 1 | 変更: 架台, 高压引込・引出口 | 2005. 09. 14 | 白土 | 鍛冶 | 松木 | 鍛冶 | 単位 DIM mm | 日付 DATE 2000. 07. 21 | 用途 USE 高压分岐盤Ⅲ型 (200A) | 品名 TITLE 単線結線図・外形寸法図 | シート番号 SHT.NO |
| | | | 承認 APRD. 2005.09.14 | 検図 CHKD. 2005.09.14 | 製図 DRWN. 2005.09.14 | 設計 DSND. 2005.09.14 | 重量 WEIGHT 400 kg | 相当 CHR.G. | 管理番号 LOT.NO. | 御注文主 CUSTOMER | 図番 DWG.NO | HF3STA11 | |
| 記号 MARK | 変更記書 CHANGE CONTENTS | 日付 DATE | | | | | | | 尺度 SCALE 1/20 | 淀川変圧器株式会社 YODOGAWA TRANSFORMER CO.,LTD. | | | |